

令和7年度  
認定こども園 立花愛の園幼稚園

プレようちえん  
募集要項

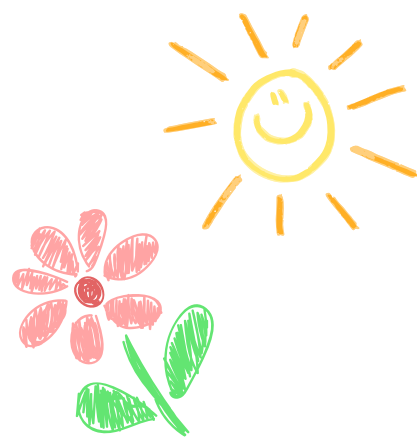
本園のプレ幼稚園は…

本園では「子育て支援」の一環として、在宅の幼児を対象とした『プレ幼稚園』を開設しております。プレ幼稚園では、お子さまが楽しみながら、いろいろな遊び・運動・製作等を経験し、無理なく集団生活を楽しむことを目的とし保育を行っています。また、トイレトレーニングや食事をはじめとした基本的な生活習慣が身についていくように関わりをもっていきます。

対象年齢

就学前の在宅幼児～2歳児  
(未就学の年齢～令和5年4月1日)

※ 在宅幼児とはご家庭で育児をされている方のお子さまをさします。他の保育園、認定こども園、幼稚園等に在籍されている方は利用できません。



募集人数

どんぐり組 週1回クラス (火曜日クラス・水曜日クラス) 各18名

まつぼっくり組 週2回クラス (木曜日・金曜日登園) 18名



# 一日の流れ（午前中保育の日）

12:00 降園



給食が始まると  
13時降園となります

10:00 登園



身辺整理

おおよその1日の流れとなります。



排泄の時間



部屋遊び



おやつ



保育教諭が意図的に経験させる活動



外遊び

思い切り体を動かします



## その他にも...

### 室内あそび

ままごと・積木・ブロック  
レール遊び・パズル  
感触遊び（粘土・スライム  
寒天・小麦粉粘土など）...

### 絵画製作

お絵描き・ぬりえ  
絵の具・工作  
ボディペインティング...

### リズム遊び

歌・手遊び  
表現遊び・わらべ歌遊び  
楽器遊び...

### 運動遊び

砂遊び・遊具遊び  
ごっこ遊び  
水遊び・泥んこ遊び...

### その他

絵本・紙芝居  
パネルシアター・遠足  
バス遠足・親子遠足...



## プレ幼稚園ならではの行事

プレ幼稚園では、親子誕生会・親子クリスマス会・親子運動会・親子遠足・ZOOM参観・保護者交流会・保護者向け研修会など、保護者の方同士の繋がりとなるような機会も意図的に設けています。また保育の中で園外保育（園バスに乗って）も計画しています。

## プレ幼稚園の保育日数と時間について

	保育時間	登園回数や給食回数
<b>どんぐり組 (週1回クラス)</b>	※5月から保育開始 ◎5,6,7,9,3月(8月除く) 10:00~12:00(給食なし) ◎10,11,12,1,2月 9:30~13:00(給食あり)	登園日数:30回 ※うち、給食提供日14日 (10月から給食開始予定)
<b>まつぼっくり組 (週2回クラス)</b>	※5月から保育開始 ◎5,6,7,9月前半,3月(8月除く) 10:00~12:00(給食なし) ◎9月後半,10,11,12,1,2月 9:30~13:00(給食あり)	登園日数:60回 ※うち、給食提供日32日 (9月後半から給食開始予定)

## プレ幼稚園の初回費用について

(入園面接時に、現金で納入していただきます。)



<b>プレ幼稚園 入園受入準備費</b>	プレ幼稚園入園受入準備費は、次年度本園に入園される場合は次年度改めて入園受入準備費を納める必要はありません。	<b>10,000円</b>
<b>年間諸費用</b>	個人持ち教材費・消耗教材費・保護者用ネームプレート・保険代・冷暖房費・行事費等	<b>10,000円</b>
<b>初回費用 合計</b>		<b>20,000円</b>

※プレ幼稚園に入園内定後、令和7年4月30日までに、通園不能な地域に転勤・転宅される場合に限って、転出証明書もしくは転居先の住民票があれば、初回諸費用(入園受入準備費を除く)を返金いたします。

## 毎月の納入金について（4月・8月を除く）

どんぐり組 （週1回クラス）	月 7,000円
まつぼっくり組 （週2回クラス）	月 14,000円



※保育日数および給食の提供日数は月により相違しますが、年間に掛かる金額を4月8月を除く10か月で均等化した額を月の保育料として、保護者が登録した口座から引落します。4月と8月は保育を実施しないため、保育料の引落しはありません。

※引落の際、取扱手数料は保護者負担となります。詳細は追ってお知らせします。

※欠席された場合、保育日の振り替えや返金はいたしません。

※気象警報発令や感染症の流行などによる臨時休園等の場合、保育の振り替えや返金はいたしません。

## その他、入園に関すること

※プレ幼稚園入園後、集団生活が難しいと思われるお子さまについては相談させていただく場合があります。

※プレ幼稚園に入園され下記の要件を満たされている方には、令和8年度本園の入園優先枠の願書をお渡します。改めて令和7年10月に入園面接を行った上で入園を許可します。

優先入園の要件：①1学期からプレ幼稚園に在籍されている方                      ②他のプレ幼稚園に在籍されていない方  
③尼崎市外であっても本園に直接送迎が可能な方

## プレ幼稚園のWeb受付・面接について

### 受付方法について

申込受付 開始日時：令和6年11月11日（月）10時から**先着順**  
申込方法：ホームページ内の「プレ幼稚園申込フォーム」から  
お申込みください。

#### 【申込に関する諸注意】

- ◇園に直接来園または電話での受付は行いません。
- ◇受付フォームは前日から表示されていますが、実際に申し込みができるのは当日の10:00からです。10:00より前にページを開いていると公開情報が更新されない場合がありますので、適宜ページの更新を行ってください。
- ◇機器や電波状況によるトラブルや質問は受けかねます。
- ◇兄弟姉妹2人以上同時に申し込まれる方は、人数分のお申込みが必要です。ただし、1度使用したメールアドレスでの予約はできません。ログアウトして別のメールアドレスでもう一人分の申し込みをしていただくか、園に事前にご連絡ください。（園への連絡は11月8日（金）までの平日8:00～17:00にお願いします。）
- ◇一人のお子様につき、申し込みは一回のみ行ってください。同じお子様の名前で複数回申し込みがあった場合は受付を無効とします。また、お申込み枠の譲渡はできませんのでご了承ください。
- ◇定員に達し次第、受付は締め切ります。その後はキャンセル待ちとして「キャンセル待ちフォーム」からお申込みください。1学期中に在籍に空きが出次第、キャンセル待ちの順番にご連絡します。（ご連絡がない場合は空きがなかったものとしてご了承ください。）
- ◇ご希望の曜日クラスにならない場合もございますが、予めご了承ください。
- ◇受付終了後、登録されたメールアドレスにGoogleフォームのアンケートを送信します。後日アンケートで登録された住所に願書・面接日の詳細を郵送します。

◎お子様の成長や発達にご心配をお持ちの方、食物アレルギー等おやつや給食に心配のある方は10月31日（木）までにご相談ください。

## 面接について



面接日：令和6年11月30日（土）※午前中に行います。

- ◇必ずお子さまと一緒にご来園ください。面接の上、入園の手続きを行います。
- ◇入園願書、初回費用（プレ幼稚園入園受入準備費、年間諸費用）20,000円をお持ちください。面接及び諸費用納入をもって入園許可とします。

問い合わせやご相談は園にお電話ください。 TEL 06-6429-0308

## プレ幼稚園体験遊びのご案内

体育館でたくさん遊んだあと、実際のプレ幼稚園のお部屋で室内遊び・親子触れ合い・絵本の読み聞かせなど、『プレ幼稚園の保育体験』をしたいと思います★  
質問などもお気軽に受け付けています★

日程：令和6年10月19日（土）10時～12時

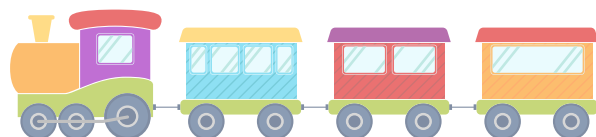
場所：体育館

◇10時30分～・11時30分～の2部に分かれて本館のプレ幼稚園の保育室のご案内します♪

◇ネットでの事前受付が必要です。立花愛の園幼稚園HPからお申込みください。



室内にはままごとブロックなど  
いろいろな遊びが楽しめます



見学も随時受け付けています♪

立花愛の園HP  
からご予約ください



立花愛の園